



© Jean-Michel Molina

# LES INVESTISSEMENTS DIRECTS ÉTRANGERS (IDE) EN ESSONNE



1<sup>er</sup> département français pour  
les emplois de R&D créés par les IDE

avec le soutien de



Une étude réalisée par Essonne Développement,  
avec le concours de Forward Global

**ESSONNE**  
DÉVELOPPEMENT

# 169

IDE recensés en Essonne entre 2017 et 2023, soit une moyenne de 24 par an

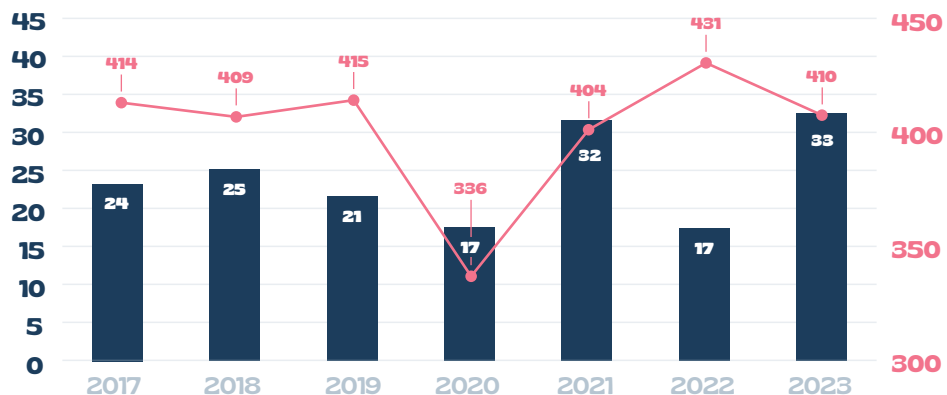
# 8 132

emplois créés ou maintenus (moyenne : 1 160 par an)

**8<sup>e</sup> département français en termes d'accueil des IDE, et le 4<sup>e</sup> en Île-de-France**

Nombre d'IDE en Essonne (2017-2023)

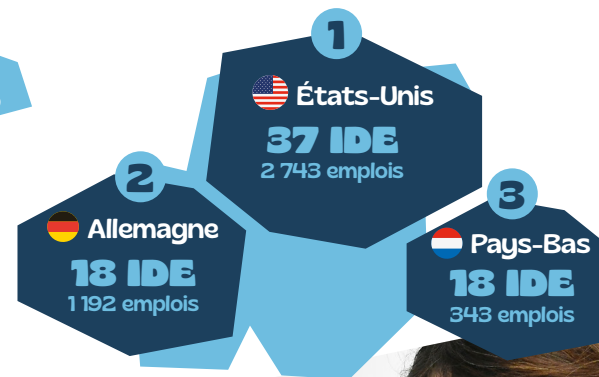
● projets Essonne  
● projets en Île-de-France



## ÉTATS-UNIS

**1<sup>er</sup> pays investisseur en Essonne**

→ 22 % des projets, 34 % des emplois

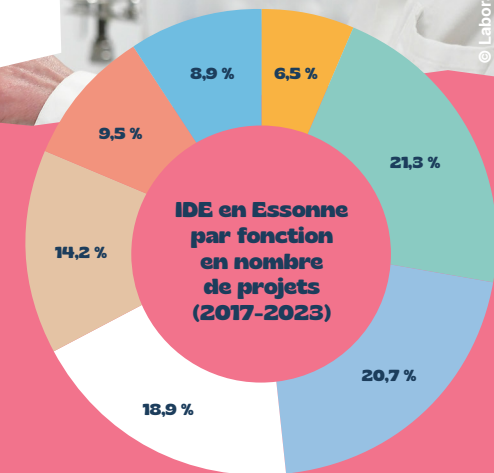


**1<sup>er</sup> département français pour les emplois de R&D créés par les IDE**

Les centres de R&D représentent la 1<sup>re</sup> fonction accueillie en Essonne, grâce en particulier à la dynamique d'innovation sur Paris-Saclay et Evry-Courcouronnes.

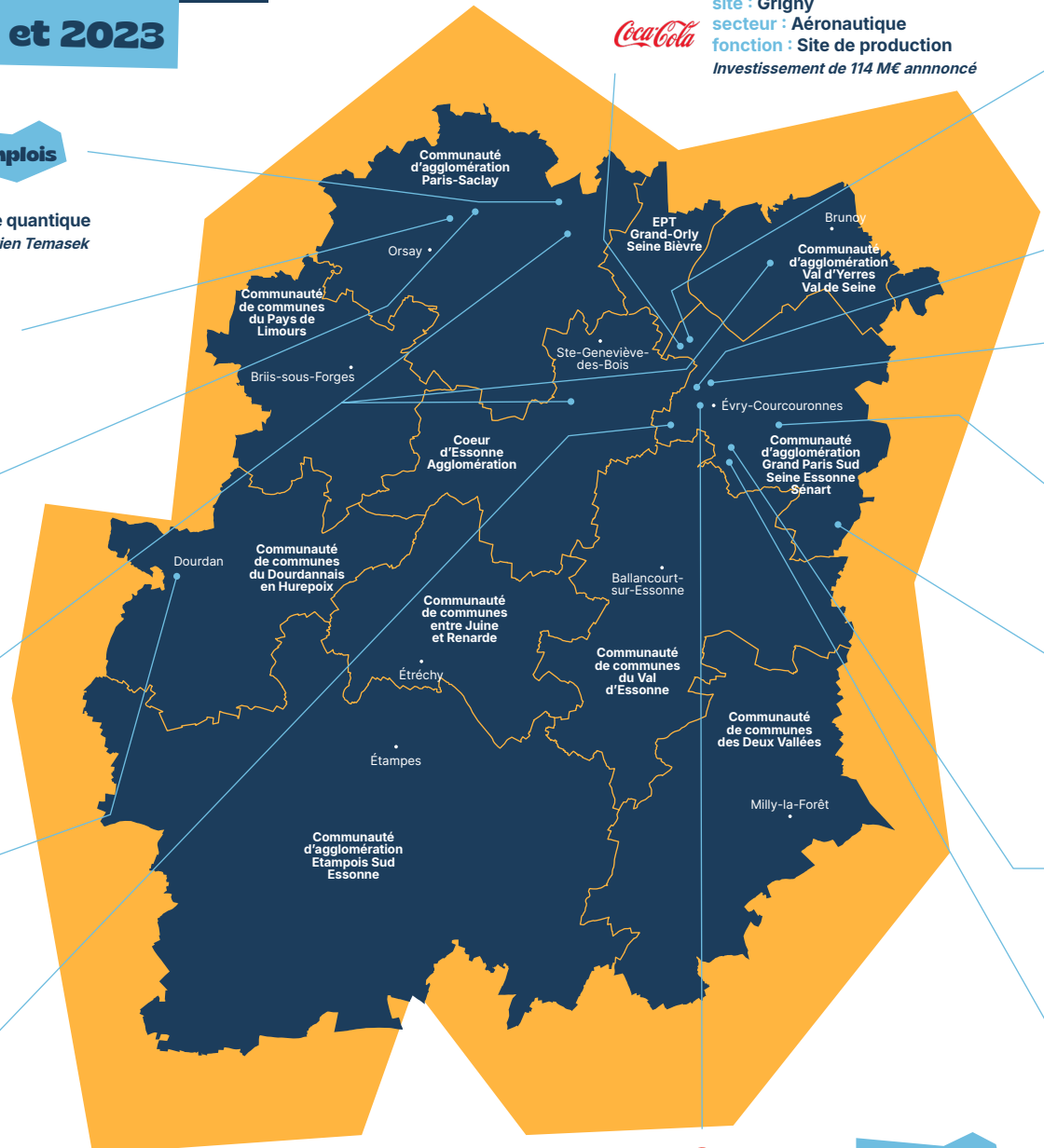
Cette spécificité est très forte : l'Essonne est le **1<sup>er</sup> département français pour la création d'emplois dans la R&D** à partir d'investissements étrangers.

Les activités de production représentent aujourd'hui près de 19 % des projets IDE (contre 16 % en 2022), et plus de 24 % de l'emploi créé. Cette évolution témoigne de **l'attractivité de l'Essonne pour les projets industriels** et confirme la dynamique de réindustrialisation engagée dans l'Hexagone.



- R&D, ingénierie, design
- service aux entreprises
- production
- point de vente / fonctions commerciales
- service aux particuliers
- centre de décision
- logistique

# Ils ont investi / ré-investi en Essonne en 2022 et 2023



**ÉTATS-UNIS** 59 emplois

**Coca-Cola**  
site : Grigny  
secteur : Aéronautique  
fonction : Site de production  
Investissement de 114 M€ annoncé

**ÉTATS-UNIS** 15 emplois

**RhineStahl CORPORATION**  
site : Grigny  
secteur : Aéronautique  
fonction : Centre de décision

**BELGIQUE** 26 emplois

**Quantom Biosciences**  
site : Évry-Courcouronnes  
secteur : Santé  
fonction : Centre de R&D

**PAYS-BAS** 5 emplois

**SENSAI**  
site : Évry-Courcouronnes  
secteur : IA  
fonction : Centre de décision

**BELGIQUE** 80 emplois

**xfab**  
site : Corbeil-Essonne  
secteur : Semi-conducteur  
fonction : Site de production

**ROYAUME-UNI** 175 emplois

**GLS**  
site : Le Coudray-Monceaux  
secteur : Stockage et transport  
fonction : Logistique

**ÉTATS-UNIS** 20 emplois

**CloudHQ**  
site : Lisses  
secteur : Data center  
fonction : Services aux entreprises

**ALLEMAGNE** 600 emplois

**HELLO FRESH**  
site : Lisses  
secteur : Agroalimentaire  
fonction : Logistique

**SUISSE** 30 emplois

**LIGENTEC**  
site : Évry-Courcouronnes  
secteur : Photonique  
fonction : Centre de R&D

**FR/SG** 20 emplois

**PASQAL**  
site : Massy  
secteur : Informatique quantique  
Entrée du fond singapourien Temasek

**ALLEMAGNE** 30 emplois

**MarvelFusion**  
site : Palaiseau  
secteur : Nucléaire  
fonction : Centre de R&D

**INDE** 10 emplois

**SKYROOT**  
site : Palaiseau  
secteur : Aéronautique  
fonction : Centre de décision

**PAYS-BAS** 150 emplois

**PIC Nic**  
site : Champlan, Brétigny-sur-Orge, Montgeron  
secteur : Agroalimentaire  
fonction : Logistique

**PAYS-BAS** 3 emplois

**AlkoNobel**  
site : Dourdan  
secteur : Peinture  
fonction : Site de production

**INDE** 10 emplois

**LA MARK BIOTECH PVT. LTD.**  
site : Bondoufle  
secteur : Biotechnologie  
fonction : Centre de R&D

## Top 5 des secteurs d'activités


 Commerce et distribution  
2 369 emplois


 Transport et logistique  
659 emplois

 Aéronautique, spatial  
518 emplois

 Équipements électriques, électroniques, informatiques, opérateurs télécoms  
1 781 emplois

 Santé et biotechs  
550 emplois

 Le quantique est également porteur de belles opportunités et l'Essonne est en **pôle position** sur ce sujet.

  
Nous sommes ravis d'avoir une installation proche de nos clients avec des membres d'équipe qui comprennent le marché et vivent dans toute la région.

Directeur d'un groupe industriel aéronautique implanté en 2023

## Facteurs d'attractivité de l'Essonne pour les IDE

→ Des critères partagés sur les atouts de l'Essonne

### PROXIMITÉ AVEC PARIS

Une localisation stratégique, au sein d'un marché dynamique, pour s'implanter à proximité immédiate des centres de décision nationaux et européens

### QUALITÉ DES INFRASTRUCTURES DE TRANSPORT

Une infrastructure de transport multimodal, ouverte sur le marché mondial, facilitant les interconnexions et la circulation des marchandises

### R&D

- Concentration de la recherche et synergies au sein d'un écosystème d'innovation majeur (laboratoires, grands groupes, startups...)
- Pôle universitaire de référence (attractivité du Campus Paris-Saclay) et du pôle autour de Massy
- Dispositifs fiscaux favorables au démarrage des activités de R&D

### Logistique / Distribution

- Solutions foncières et immobilières nombreuses, variées et adaptées
- Zone de chalandise dynamique
- Infrastructures routières/transports importantes
- Acceptabilité locale et soutien des élus

### Industrie / Sites de production

- Riche bassin de talents d'exception (techniciens, ingénieurs, maintenance...) et opportunités de synergies entre étudiants et industriels
- Dispositifs d'appui pour l'implantation de projets industriels
- Ecosystème spécialisé à taille humaine permettant aux industriels de créer des opportunités partenariales
- Soutien local et configuration immobilière et foncière favorable

→ Des critères dont l'importance varie selon la nature des projets



© Alexis Harnichard

Pour tous, des attentes de plus en plus fortes au regard de la **qualité de vie proposée aux salariés** (logement, services, lieux de vie, culture, écoles et en particulier internationales, espaces verts...)

# ESSONNE

DÉVELOPPEMENT

avec le soutien de



## L'AGENCE DE DÉVELOPPEMENT TERRITORIAL DE L'ESSONNE

**Caroline MERCIER**  
Directrice générale

**Héloïse BUGLIONE**  
Chargée de mission  
Port. +33 (0)7 62 53 12 92  
Mail : [hbuglione@essonne-dev.com](mailto:hbuglione@essonne-dev.com)

[www.essonne-developpement.com](http://www.essonne-developpement.com)

 /EssonneDev91

 @EssonneDev

 /EssonneDev