

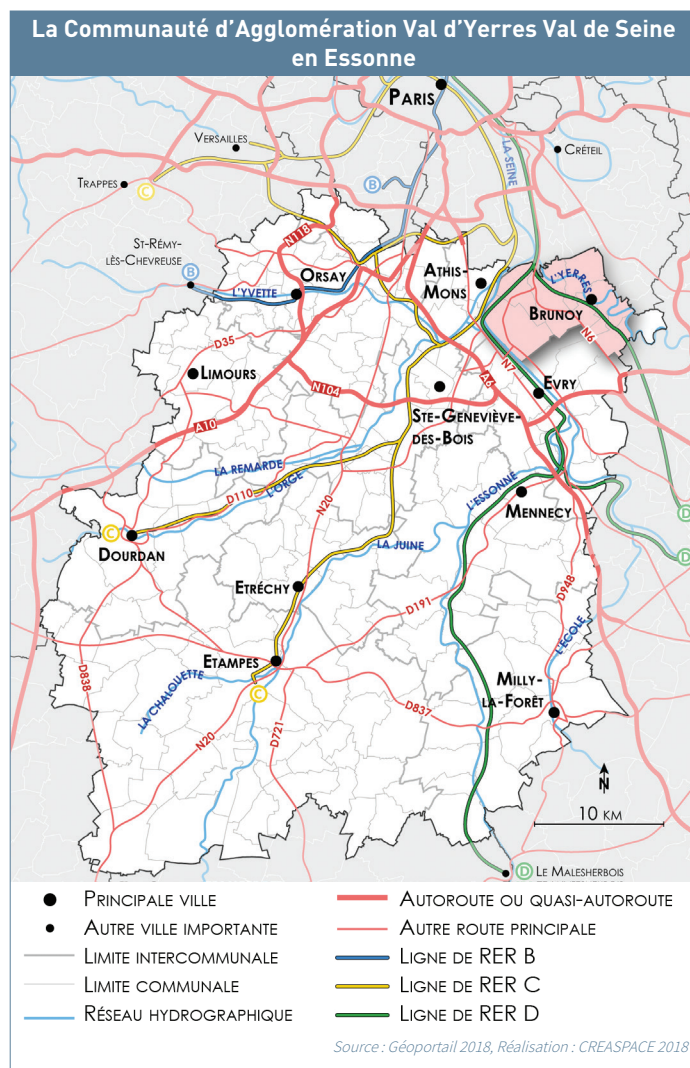
Panorama économie et territoire



Données, indicateurs,  
cartes et orientations  
pour le développement  
économique

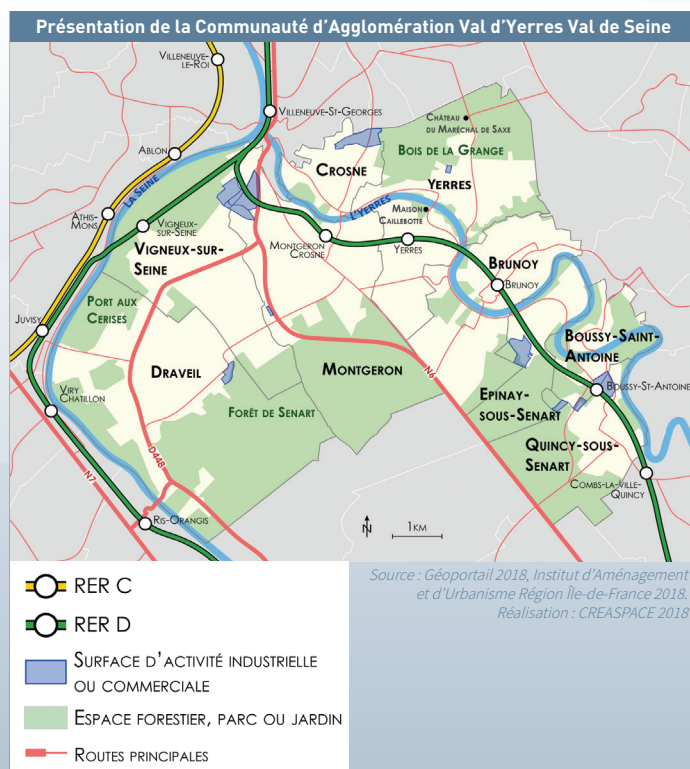
# Panorama

- 9** communes
- 66** km<sup>2</sup> (3,6 % de l'Essonne)
- 176 252** habitants (13,8 % de la population essonnienne)
- 33 671** emplois (7,6 % des emplois essonniens)
- 75 125** actifs occupant un emploi
- 44,4** indicateur de concentration d'emploi (78,7 en Essonne)
- 9 332** établissements (11,8 % du tissu essonnien)
- 14** ZAE soit 400 entreprises et 3100 emplois sur 77 ha



# S O M M A I R E

- 1** Population et marché ..... p. 3
- 2** Emplois et actifs ..... p. 4
- 3** Tissu économique ..... p. 5
- 4** Entreprises et territoire ..... p. 6
- 5** Entrepreneuriat ..... p. 7
- 6** Foncier et immobilier ..... p. 8
- 7** Marché immobilier ..... p. 9
- 8** Focus ..... p. 10
- 9** Trois enjeux économiques ..... p. 11



# En savoir plus ?

Essonne Développement réalise une série de "Panorama économie et territoire", permettant à chacun des acteurs d'avoir accès à des informations pertinentes et actualisées sur les Communautés de communes ou d'Agglomération de l'Essonne.

Vous trouverez dans ces études : Données, indicateurs, cartes et orientations pour le développement économique.

## Parmi nos principales missions :

- **Décrypter les tendances,**
- **Mettre en lumière les atouts du territoire** en faveur de son rayonnement économique et de son attractivité au sein de l'Île-de-France

Vous portez de l'intérêt à ces problématiques et souhaitez recevoir l'intégralité de l'étude :

Communauté d'agglomération VAL D'YERRES VAL DE SEINE



**Adhérez à l'association**

**essonne**  
**DEVELOPPEMENT**  
*ACCÉLÉRATEUR D'AVENIRS*

9 cours Blaise Pascal • 91000 ÉVRY  
contact@essonne-developpement.com  
01 69 91 05 29

essonne-developpement.com



\*D'autres publications seront disponibles très prochainement sur notre site [www.essonne-developpement.com](http://www.essonne-developpement.com)



Avec le soutien de



9 cours Blaise Pascal • 91000 ÉVRY  
contact@essonne-developpement.com  
01 69 91 05 29

[essonne-developpement.com](http://essonne-developpement.com)



*Conception réalisation*  
Essonne Développement - Croissanceimage  
Crédits photos : Essonne Développement, Adobestock

*Rédigé en janvier 2018*  
*Publication décembre 2018 - Edition février 2019*