

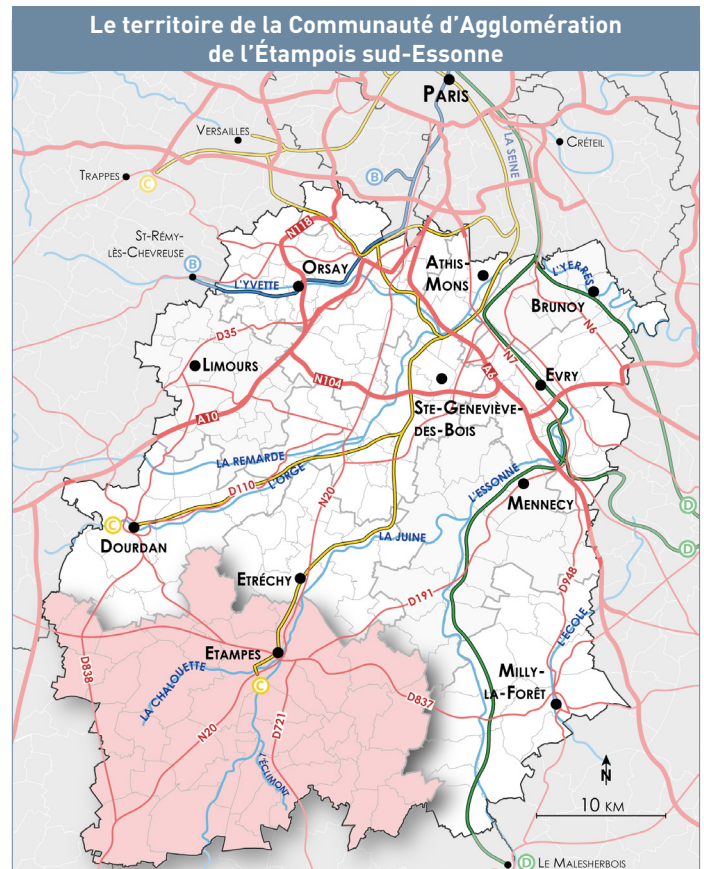
Panorama économie et territoire



Données, indicateurs,  
cartes et orientations  
pour le développement  
économique

# Panorama

- 37** communes
- 482,5** km<sup>2</sup> (26,7 % de l'Essonne)
- 53 435** habitants (2015) soit 4,1 % de la population essonniennne
- 16 204** emplois (3,7 % des emplois essonniens)
- 22 923** actifs occupant un emploi
- 69,7** indicateur de concentration d'emploi (78,7 en Essonne)
- 3 326** établissements (4,1 % du tissu essonnienn)
- 9** ZAE  
soit 302 entreprises  
et 5 030 emplois sur 251 ha

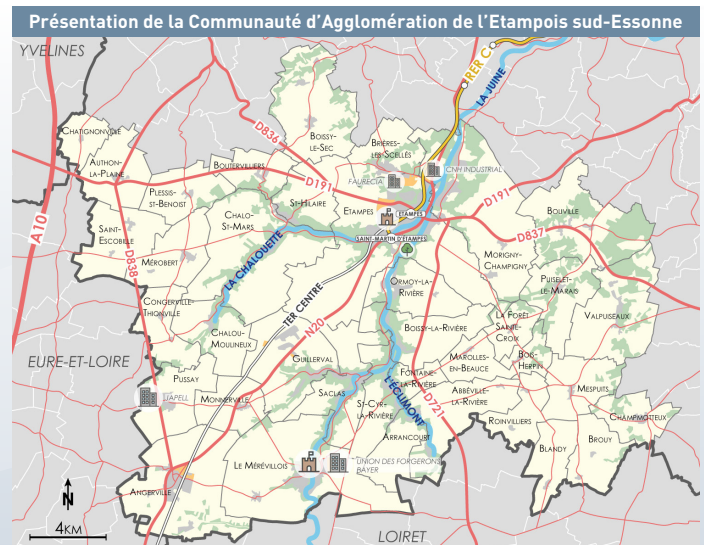


Sources : Géoportail 2018, Réalisation : CREASPACE 2018

- PRINCIPALE VILLE DE L'INTERCOMMUNALITÉ
- AUTRE VILLE IMPORTANTE
- LIMITE INTERCOMMUNALE
- LIMITE COMMUNALE
- RÉSEAU HYDROGRAPHIQUE
- AUTOROUTE
- AUTRE ROUTE PRINCIPALE
- LIGNE DE RER B
- LIGNE DE RER C
- LIGNE DE RER D

# S O M M A I R E

- 1** Population et marché ..... p. 3
- 2** Emplois et actifs ..... p. 4
- 3** Tissu économique ..... p. 5
- 4** Entreprises et territoire ..... p. 6
- 5** Entrepreneuriat ..... p. 7
- 6** Foncier et immobilier ..... p. 8
- 7** Marché immobilier ..... p. 9
- 8** Focus ..... p. 10
- 9** Trois enjeux économiques ..... p. 11



Sources : Géoportail 2018, Institut Paris Région 2018, Réalisation : CREASPACE 2018

- ÉLÉMENTS REMARQUABLES :**
- ZONE BÂTIE
  - PARC D'ACTIVITÉS
  - ZONE BOISÉE
  - ZONE AGRICOLE
  - ROUTES PRINCIPALES
  - GRANDS COMPTES
  - PATRIMOINE REMARQUABLE
  - ÎLE DE LOISIRS

# En savoir plus ?

Essonne Développement réalise une série de "Panorama économie et territoire", permettant à chacun des acteurs d'avoir accès à des informations pertinentes et actualisées sur les Communautés de communes ou d'Agglomération de l'Essonne.

Vous trouverez dans ces études : Données, indicateurs, cartes et orientations pour le développement économique.

## Parmi nos principales missions :

- **Décrypter les tendances,**
- **Mettre en lumière les atouts du territoire** en faveur de son rayonnement économique et de son attractivité au sein de l'Île-de-France

Vous portez de l'intérêt à ces problématiques et souhaitez recevoir l'intégralité de l'étude :

Communauté d'agglomération ETAMPOIS SUD-ESSONNE



**Adhérez à l'association**

**essonne**  
**DEVELOPPEMENT**  
ACCÉLÉRATEUR TERRITORIAL

9 cours Blaise Pascal • 91000 ÉVRY  
contact@essonne-developpement.com  
01 69 91 05 29

essonne-developpement.com



*\*D'autres publications seront disponibles très prochainement sur notre site [www.essonne-developpement.com](http://www.essonne-developpement.com)*



Avec le soutien de



9 cours Blaise Pascal  
91000 ÉVRY-COURCOURONNES  
contact@essonne-developpement.com  
01 69 91 05 29

[essonne-developpement.com](http://essonne-developpement.com)



**Sources du document :**

INSEE : données locales Île-de-France, Essonne, CAESE (2016)

INSEE: fichier SIRENE (2018)

INSEE: fichier CLAP (2016)

IAU (2016)

Cartoviz Institut Paris Région

Cartes: réalisation CREASPACE 2018

Site Internet Etampois Sud Essonne

Document réalisé avec le support de

CREASPACE bureau d'études en développement économique  
91 940 LES ULIS /// [www.creaspace.fr](http://www.creaspace.fr)

**Conception réalisation**

Essonne Développement - Croissanceimage

Crédits photos : Essonne Développement, AltiClic

**Impression**

STIP Imprimerie RCS 391 902 962

Imprimé sur papier issu de forêts gérées durablement (PEFC). STIP Imprimerie utilise des encres végétales et participe à la préservation de l'environnement.

