

# INDUSTRIE

## LES AVANTAGES CONCURRENTIELS DE L'ESSONNE

6  
DOMAINES  
CLÉS

Une des forces historiques  
du territoire

Des équipementiers  
de pointe

Des acteurs majeurs  
de la recherche

L'ensemble de  
la chaîne de valeur

La présence de 2 start-up  
considérées comme  
« pépites » nationales

Une des places majeures  
en R&D

La présence d'industriels  
précurseurs

Des acteurs de la R&D  
présents sur le territoire

Un ancrage local fort de la  
filière agricole

BIOTHÉRAPIE/BIOPRODUCTION



Forte concentration  
d'acteurs de la recherche  
Un territoire de  
bioproduction français  
Un pôle Bio-Pharma-Chimie

OPTIQUE-PHOTONIQUE

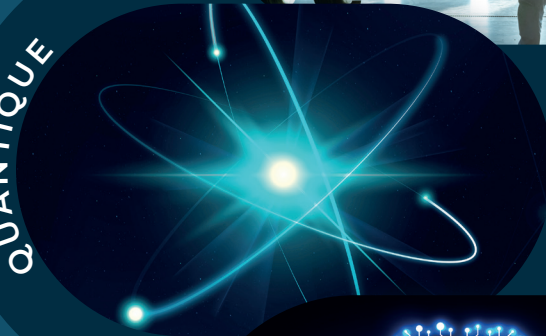


AÉRONAUTIQUE

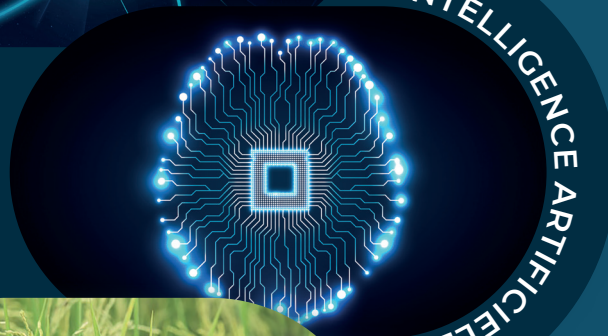


Filière stratégique de  
l'économie productive  
Riche tissu de PME/ETI  
Acteurs et lieux  
emblématiques

QUANTIQUE



INTELLIGENCE ARTIFICIELLE



Un territoire de  
référence internationale  
en la matière

Des start-up opérant sur  
des marchés applicatifs

AGTECH/FOODTECH



Essonne  
TERRE D'AVENIRS

Région  
île de France

essonne  
DEVELOPPEMENT  
ACCÉLÉRATEUR TERRITORIAL

# UNE ÉTUDE QUI S'APPUIE SUR

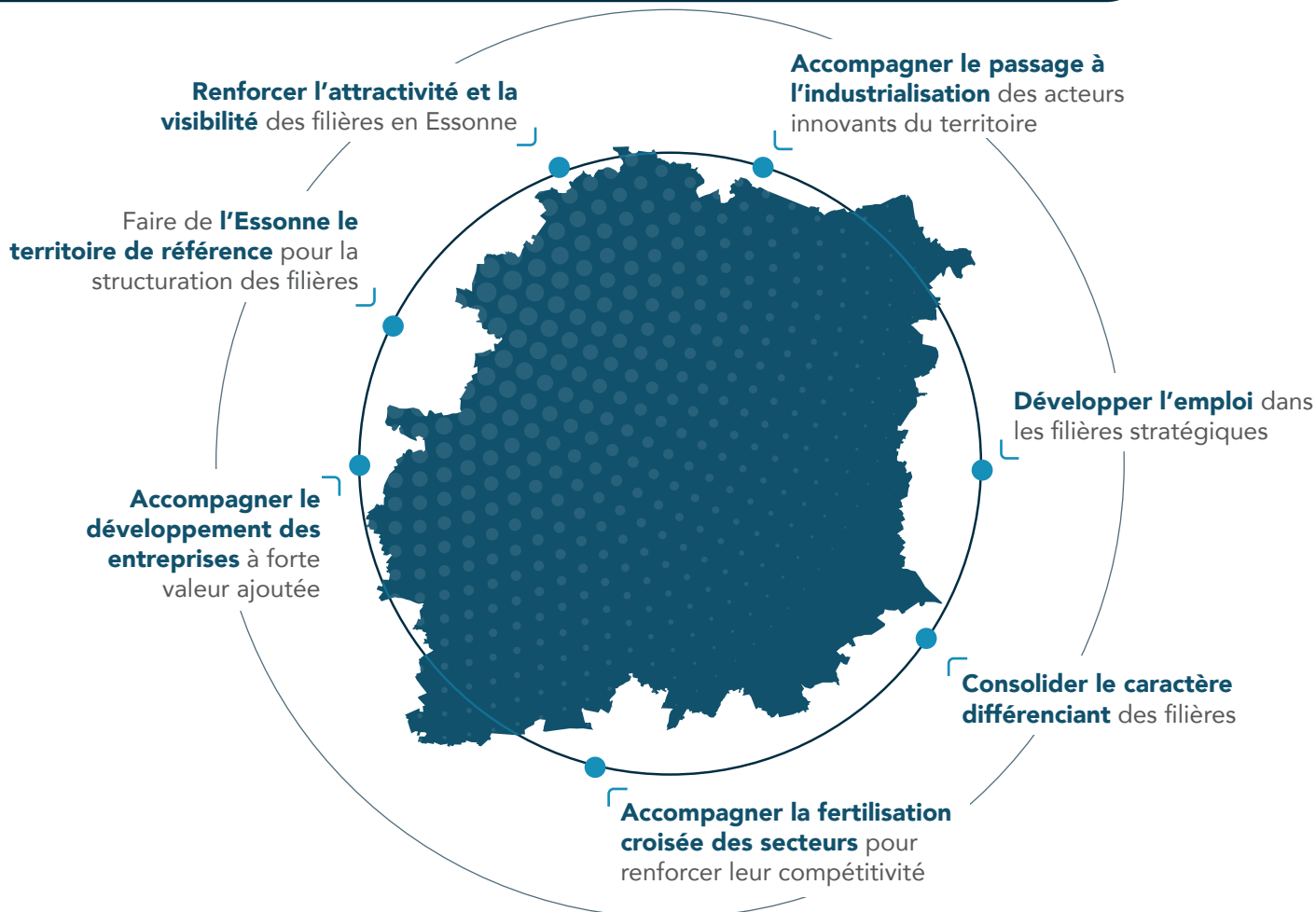


ENTRETIENS  
QUALITATIFS

## L'objectif ?

Identifier les ressources dont dispose l'Essonne, à travers les entreprises locales et acteurs de la R&D, pour le maintien et le développement de nouvelles activités industrielles !

## DES AMBITIONS FORTES ÉMISES PAR LES ACTEURS



### Agence de développement territorial à vos côtés pour :

- **Faciliter la mise en œuvre d'actions concrètes** et concertées en soutien aux filières
- **Renforcer les interactions** entre les 6 domaines clés
- **Accroître l'attractivité de l'Essonne** sur les 6 domaines clés



Retrouvez l'étude complète sur le site  
internet d'Essonne Développement  
**CONTACTEZ-NOUS**



#### L'agence de développement territorial du 91

Tél. : +33(0)6 71 93 36 74 - 56 Bd des Coquibus, 91000 Evry-Courcouronnes

Mail : Bernard Abondance : babondance@essonne-dev.com - Héloïse BUGLIONE : hbuglione@essonne-dev.com

www.essonne-developpement.com

