

# ACCÉLÉRATEUR D'ATTRACTIVITÉ

RENCONTRES ► PROSPECTIVES ► OPPORTUNITÉS

 **BILAN  
2023**

**essonne**  
DEVELOPPEMENT  
DEPUIS + DE 30 ANS



**NOTRE  
ÉCOSYSTÈME :**  
qui sommes-nous ?  
p. 04



**NOS MISSIONS,  
NOTRE AMBITION**  
p. 03



**SUIVEZ  
LE GUIDE**



**1**

**RENFORCER**

L'ATTRACTIVITÉ  
ET L'ACTION  
DES TERRITOIRES  
p. 06

**2**

**PROMOUVOIR**

LA COMPÉTITIVITÉ  
DES ENTREPRISES  
p. 14

**3**

**ATTIRER  
& ANCRER**

LES NOUVEAUX TALENTS  
p. 20



**NOUS  
REJOINDRE**  
p. 26



**ILS NOUS FONT  
CONFIANCE**  
p. 24



## NOS MISSIONS NOTRE AMBITION



**En Essonne naissent des projets, personnels et professionnels, qui trouvent un terreau fertile, un environnement propice et des personnalités à l'écoute pour rendre les projets possibles.**

Vivre en Essonne, c'est être au cœur d'un écosystème économique, social et culturel innovant, source d'initiatives et d'opportunités :



**le collectif s'appuie sur un solide maillage**

d'acteurs-clés, de filières phares et de dispositifs performants. Ici, les idées prennent vie et les petits projets se transforment en grandes histoires.



**on accompagne les personnalités audacieuses**

grâce à un solide maillage de partenaires-ressources et des dispositifs éprouvés. Les petits projets puisent dans la force du collectif pour se révéler.

Au cœur de cet écosystème :

**ESSONNE DÉVELOPPEMENT,**

*facilitateur de liens et de réussites depuis plus de 30 ans*

LES GRANDES HISTOIRES  
COMMENCENT ICI  
**et avec nous !**

**essonne**  
DEVELOPPEMENT  
DEPUIS + DE 30 ANS



# NOTRE ÉCOSYSTÈME QUI SOMMES-NOUS ?

## Essonne Développement est l'agence de développement et d'attractivité territoriale de l'Essonne\*.

En tant qu'acteur de proximité, nous œuvrons depuis plus de 30 ans pour le rayonnement économique et l'attractivité de l'Essonne au sein de la Région Île-de-France, mais aussi en France et à l'international.

Essonne Développement est soutenue par le Conseil départemental de l'Essonne, par la Région Île-de-France et ses adhérents.

- ▶▶▶ **Une agence et ses experts**
- ▶▶▶ **Un accompagnement sur mesure des territoires & des acteurs de demain**

**Ses experts** du développement local, d'ingénierie de projets, d'accompagnement de projets d'entreprises et territoriaux, animent un réseau des décideurs locaux, d'écoles, d'entreprises et de talents d'aujourd'hui et de demain.

**Ils agissent en véritables facilitateurs de lien(s) et accélérateurs de proximité(s)** : ils font vivre un écosystème qui s'étoffe chaque jour et rayonne bien au-delà de l'Essonne.

## NOS AMBITIONS

▶▶▶ **ESSONNE DÉVELOPPEMENT EST LE RÉFÉRENT DU TERRITOIRE** EN MATIÈRE DE MAINTIEN ET DE DÉVELOPPEMENT DES ACTIVITÉS ÉCONOMIQUES ET STRATÉGIQUES, POUR **CAPTER** DES OPPORTUNITÉS D'INVESTISSEMENT PUBLIC OU PRIVÉ, **ATTIRER ET ANCRER** LES NOUVEAUX TALENTS QUI FERONT VIVRE L'ESSONNE DE DEMAIN.

## EN BREF :

CRÉONS DES OPPORTUNITÉS  
ET ÉCRIVONS LES HISTOIRES  
DE DEMAIN !



### ENSEMBLE

NOUS CONSTRUISONS  
L'AVENIR DES  
GÉNÉRATIONS  
FUTURES



### ENGAGÉS

NOUS RECHERCHONS  
DES SOLUTIONS  
DURABLES  
& INNOVANTES



### EXIGEANTS

NOUS METTONS  
NOTRE EXPERTISE  
AU SERVICE  
DE LA QUALITÉ

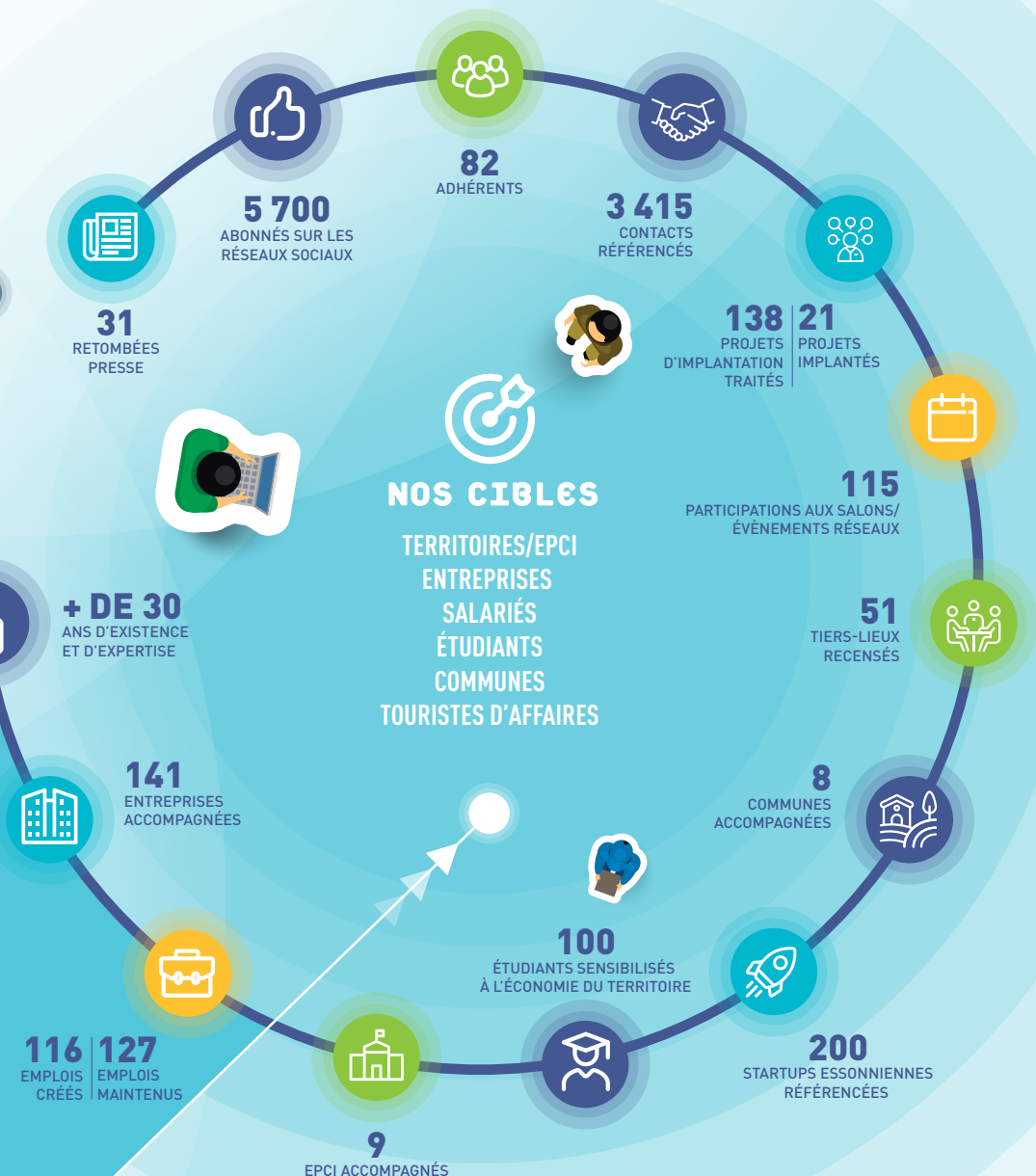


### ENTREPRENANTS

NOUS APPUYONS  
LE DÉVELOPPEMENT  
ÉCONOMIQUE  
DE L'ESSONNE

\*Association loi 1901, Essonne Développement est administrée par des élus locaux, des représentants d'entreprises et des acteurs économiques tels que chambres consulaires, organisations patronales ou encore des établissements d'enseignement supérieur.

# ACCÉLÉRATEUR DE(S) PROXIMITÉ(S) & D'OPPORTUNITÉ(S) !





# 1



## RENFORCER

## L'ATTRACTIVITÉ ET L'ACTION DES TERRITOIRES



### #AMBITION 1

**Aider la prise de décision des collectivités**



### #AMBITION 2

**Accompagner les stratégies de développement et d'attractivité locales** en lien avec les politiques départementales et régionales



### #AMBITION 3

**Créer des liens de proximité, levier d'attractivité** (networking et mises en relation des acteurs locaux)



# NOTRE MISSION



**Nous accompagnons quotidiennement les EPCI et les communes essonniennes**

afin de :

- ▶▶▶ **FAVORISER**  
LE DÉVELOPPEMENT DE L'EMPLOI
- ▶▶▶ **CONTRIBUER**  
À LA COHÉSION TERRITORIALE DÉPARTEMENTALE
- ▶▶▶ **AGIR**  
POUR L'ANIMATION TERRITORIALE DE PROXIMITÉ
- ▶▶▶ **PARTICIPER**  
AU RAYONNEMENT ET AU DÉVELOPPEMENT ÉCONOMIQUE DE L'ESSONNE AU SEIN DE LA RÉGION ÎLE-DE-FRANCE.

## COMMENT



Grâce à la production et la diffusion, à destination des décideurs (chefs d'entreprises, élus, collectivités), d'**études spécifiques** sur les tendances économiques, **lettres d'information** et de décryptage, **cartographies** thématiques des territoires, **conférences & salons professionnels**, missions de **prospection** et **animation** de réseaux d'acteurs !



+ DE  
**3 400**  
ABONNÉS À NOS  
NEWSLETTERS



**2**  
**ÉTUDES PRODUITES**  
INDUSTRIE ET IDE  
(Investissements  
Directs Étrangers)



**17**  
**COMMUNES/EPCI**  
ACCOMPAGNÉS



# #AMBITION 1

## AIDER

### LA PRISE DE DÉCISION DES COLLECTIVITÉS

#### ▶▶▶ COMMUNES / INTERCOMMUNALITÉS / DÉCIDEURS LOCAUX

**Avoir accès à des analyses élargies afin de décrypter la situation locale et de piloter efficacement les prises de décisions est un enjeu majeur pour les décideurs locaux.**

#### ▶▶▶ ESSONNE DÉVELOPPEMENT MET À LEUR DISPOSITION DIVERS OUTILS POUR :

##### LES INFORMER

AFIN D'AFFINER LEUR  
CONNAISSANCE ET ANALYSE  
DE LEUR ENVIRONNEMENT

##### LES AIDER

À SE PROJETER  
DANS UNE STRATÉGIE  
D'ATTRACTIVITÉ À  
DIMENSION RÉGIONALE.





## NOS OUTILS D'ANALYSE ET D'INFO SYNTHÉTIQUE POUR UN DÉCRYPTAGE DES TERRITOIRES EN TEMPS RÉEL



### LA CARTE ÉCO

**La carte économique de l'Essonne** conçue en partenariat avec la CCI de l'Essonne a été mise à jour en juin 2023. Véritable outil d'intelligence économique du territoire, elle recense en un clin d'œil :

- »» les établissements industriels par domaine d'activité,
- »» les équipements commerciaux,
- »» les pôles de recherche et innovation,
- »» les parcs d'activités économiques...

### LA NEWSLETTER

**Le fil d'actualité**, un concentré bimensuel d'actualité économique, d'analyse immo, de recensement d'aides aux financements aux collectivités et de témoignages locaux.



**21**  
**NEWSLETTERS**  
**ADRESSÉES**  
**À 3 415**  
**CONTACTS**



Source IMMOSTAT CBRE Research

### LA NOTE IMMO

**La note de conjoncture immobilière** semestrielle décrypte les tendances des marchés et dynamiques intraterritoriales en matière d'immobilier d'entreprises. Elle propose également un focus sur un projet immobilier essonnien par parution.

**2** NOTES  
DÉPARTEMENTALES  
EN 2023

**1** NOTE  
TERRITORIALE (EPCI)  
EN 2023



### L'ÉTUDE CONCURRENTIELLE "INDUSTRIE"

**Poursuite de la démarche industrie** avec un travail consacré aux nouveaux modèles industriels qui s'inscrit dans la continuité de l'étude dédiée aux avantages concurrentiels et industriels de l'Essonne.

+ DE **60** ENTREPRISES & ACTEURS-CLÉS  
AUDITIONNÉS



# #AMBITION 2

## ACCOMPAGNER LES STRATÉGIES DE DÉVELOPPEMENT & D'ATTRACTIVITÉ LOCALES

en lien avec les politiques départementales et régionales

### 9 EPCI ACCOMPAGNÉS

- **ÉTUDE STRATÉGIQUE**  
de développement économique
- **VALORISATION**  
foncière et immobilière
- **REQUALIFICATION**  
de parcs d'activités
- **RENFORCEMENT**  
de l'attractivité



NOS PARTENAIRES : L'EPFIF, LA SEM IDF, LA BANQUE DES TERRITOIRES, EPA SÉNART,

## LES COLLECTIVITÉS DOIVENT...

### SE PROJETER

EN RÉSEAUX POUR AUGMENTER LEUR IMPACT

### INSCRIRE

LEUR DÉVELOPPEMENT DANS LES STRATÉGIES DÉPARTEMENTALES ET RÉGIONALES

### DÉVELOPPER

LEUR ATTRACTIVITÉ AFIN D'ATTIRER LES ENTREPRISES, LES NOUVEAUX TALENTS ET HABITANTS

## ESSONNE DÉVELOPPEMENT S'ATTACHE À :

### APPORTER

SON EXPERTISE EN INGÉNIERIE POUR FACILITER LA RÉUSSITE DES PROJETS LOCAUX QUI CONTRIBUERONT À L'ATTRACTIVITÉ DE DEMAIN

### ÊTRE LE RELAI

PERTINENT ET PERFORMANT DES POLITIQUES DÉPARTEMENTALES ET RÉGIONALES

### CONSEILLER

LES COLLECTIVITÉS LOCALES DANS LEURS PROJETS DE DÉVELOPPEMENT (TIERS-LIEUX, ESPACES DE COWORKING ET PARCS D'ACTIVITÉS)



## COMMUNES ACCOMPAGNÉES 8

- ATHIS-MONS ●
- FONTENAY-LE-VICOMTE ●
- MASSY ●
- MONTGERON ●
- MORANGIS ●
- RIS-ORANGIS ●
- SACLAS ●
- SAINT-HILAIRE ●

**Ingénierie de projets ●**

**Stratégie immobilière ●**

**Promotion de leurs sites vacants auprès d'investisseurs ●**

**Mise en relation avec des porteurs de projets ●**

# #AMBITION 3

## CRÉER DES LIENS DE PROXIMITÉ

Networking et mises en relation des acteurs locaux

### ▶▶▶ LES COLLECTIVITÉS & DÉCIDEURS LOCAUX ÉVOLUENT POUR DÉSORMAIS :

- **SE PROJETER EN RÉSEAU(x)**  
EN CRÉANT DE NOUVEAUX CONTACTS, EN S'INSPIRANT DES INITIATIVES TIERCES ET DE LEURS PAIRS, EN FRANCE COMME À L'INTERNATIONAL
- **CONSTRUIRE**  
UN NOUVEAU MAILLAGE AVEC LES ENTREPRENEURS POUR TRAVAILLER, ÉCHANGER ET S'APPROPRIER DES SAVOIR-FAIRE, TOUT EN ENCOURAGEANT LA CRÉATION DE NOUVEAUX LIENS SOCIO-ÉCONOMIQUES
- **PENSER GLOBAL**  
POUR FAIRE CONNAÎTRE LEURS ACTIONS ET PROMOUVOIR NOTRE DÉPARTEMENT AU-DELÀ DU TERRITOIRE FRANCILIEN.

### ▶▶▶ ESSONNE DÉVELOPPEMENT LEUR PERMET :

- **D'ACCÉDER À UN RÉSEAU D'ACTEURS - CLÉS**  
ISSUS DU SECTEUR ÉCONOMIQUE, INSTITUTIONNEL, DE L'IMMOBILIER ET DE L'INNOVATION, POUR LE DÉVELOPPEMENT DE LEURS PROJETS
- **DE PARTICIPER À DES ÉVÈNEMENTS THÉMATIQUES**  
(ORGANISÉS PAR L'AGENCE OU DANS SON RÉSEAU), EN VUE DE RENCONTRER LEURS PAIRS, DE SUSCITER LES ÉCHANGES ET PARTAGES CROISÉS D'EXPÉRIENCES TERRITORIALES
- **DE CRÉER DES LIEUX D'ÉCHANGES DÉDIÉS AUX ENTREPRENEURS & INDÉPENDANTS :**  
L'AGENCE SOUTIEN LES COLLECTIVITÉS LOCALES DANS LEURS PROJETS DE DÉVELOPPEMENT DE TIERS-LIEUX PRODUCTIFS\* ET D'ESPACES DE COWORKING.

\*Un tiers-lieu est dit "productif" (ou de production) lorsqu'il propose un parc d'équipement mutualisé et des petites unités de production au bénéfice d'une communauté professionnelle. Il propose un environnement dynamique, propice à l'innovation et la création de valeur pour les acteurs économiques et le territoire. Ces lieux hybrides favorisent l'émergence de nouvelles activités locales, novatrices et coopératives.

## DES ESPACES D'ÉCHANGES ENTRE ACTEURS-CLÉS DU TERRITOIRE

(acteurs territoriaux, professionnels de l'immobilier, investisseurs, promoteurs, commercialisateurs et indépendants)

### LES TIERS-LIEUX PRODUCTIFS & ESPACES DE COWORKING

**5** NOUVEAUX TIERS-LIEUX / ESPACES DE COWORKING EN ESSONNE EN 2023 sur les 51 recensés



**115** PARTICIPATIONS D'ESSONNE DÉVELOPPEMENT AUX ÉVÈNEMENTS LOCAUX & SALONS

### L'ORGANISATION OU LA PARTICIPATION À DES ÉVÈNEMENTS DE NETWORKING EN FAVEUR DE NOS PARTENAIRES ET ADHÉRENTS :

**120** >>>

#### PARTICIPANTS

- Juillet 2023
- Octobre 2023

**2 IMMO'Réseau** organisés par l'agence au Génomole & à la Maison de l'Environnement ADP

>>>

#### SALON DE L'UME (Salon des Maires de l'Essonne)

• Juin 2023

**80** >>>

**PARTENAIRES** conviés sur l'espace Essonne Développement & partenaires

**MEETING AÉRIEN de Cerny / La Ferté Alais** • Mai 2023

Environ **20** >>>

**PARTENAIRES** invités dans la loge Essonne Développement

**ESSONNE EN SCÈNE** • Septembre 2023



**3** NOTES IMMOBILIÈRES



**51** TIERS-LIEUX DONT **2** TIERS-LIEUX PRODUCTIFS



# PROMOUVOIR

## LA COMPÉTITIVITÉ DES ENTREPRISES



### #AMBITION 4

**Proposer des leviers  
d'accélération de développement**



### #AMBITION 5

**Nourrir l'innovation  
et renforcer le maillage territorial**



# 2



# NOTRE MISSION



**Nous agissons pour le développement des entreprises, la création et le maintien d'emplois**

aux côtés de nos partenaires locaux, nationaux (et désormais internationaux) afin de :

- ▶▶▶ **PROPOSER**  
DES CONSEILS PERSONNALISÉS  
GRÂCE À NOS ÉQUIPES  
DE SPÉCIALISTES
- ▶▶▶ **ACCOMPAGNER**  
LES ENTREPRISES DE  
TOUS SECTEURS D'ACTIVITÉS
- ▶▶▶ **AGIR**  
CONCRÈTEMENT POUR LE DYNAMISME  
DE L'ÉCONOMIE ET DE L'EMPLOI  
DU TERRITOIRE
- ▶▶▶ **PARTICIPER**  
À L'ATTRACTIVITÉ STRATÉGIQUE  
DE L'ESSONNE SUR LES MÉTIERS  
DE DEMAIN ET AVEC LES ACTEURS  
DE L'INNOVATION.



## COMMENT

Grâce à la mise en réseau et la recherche de solutions immobilières, foncières, de **financements** ou d'**aide** aux recrutements, et grâce à une **offre d'accompagnement structurée** en 5 étapes-clés :



**MATURATION**



**EXPÉRIMENTATION**



**INDUSTRIALISATION**



**IMPLANTATION**



**FINANCEMENT**



## #AMBITION 4

# PROPOSER DES LEVIERS D'ACCÉLÉRATION DE DÉVELOPPEMENT

▶▶▶ ENTREPRISES, ASSOCIATIONS,  
ACTEURS DE L'ENSEIGNEMENT  
ET DE LA RECHERCHE  
CHERCHENT À ACCÉLÉRER LEUR  
DÉVELOPPEMENT EN S'APPUYANT SUR :

● DES PROGRAMMES D'ACCOMPAGNEMENT  
À TOUTES LES ÉTAPES DE LA VIE DE L'ENTREPRISE

● DES ACTEURS - RESSOURCES  
DE PROXIMITÉ

▶▶▶ ESSONNE DÉVELOPPEMENT  
LEUR OFFRE LA POSSIBILITÉ :

● D'INTÉGRER SES RÉSEAUX

● D'ACCÉLÉRER LEUR  
PARCOURS DE CROISSANCE



▲ Job Tour



**141**  
ENTREPRISES  
ACCOMPAGNÉES

**21**  
PROJETS  
IMPLANTÉS



à Breuillet, Bruyères-le-Châtel,  
Évry-Courcouronnes,  
Gometz-la-Ville, Grigny,  
Guiberville, Lisses,  
Marolles-en-Hurepoix, Massy,  
Montgeron, Morsang-sur-Orge,  
Palaiseau, Roinville,  
Saint-Germain-lès-Arpajon,  
Villebon-sur-Yvette, Villejust

**138** ✓  
PROJETS TRAITÉS

**243**  
EMPLOIS  
MAINTENUS OU CRÉÉS

**28**  
RDV AVEC DES  
PROMOTEURS  
ET OPÉRATEURS  
IMMOBILIERS



## NOTRE RÔLE D'ACCOMPAGNATEUR & D'INCUBATEUR POUR LES IDÉES D'AUJOURD'HUI & DE DEMAIN...

### DÉTECTER LES USAGES, affiner les idées et rencontrer le marché

Essonne Développement accompagne l'entreprise en :

- **rencontrant** des marchés applicatifs,
- **décryptant** des offres technologiques locales.

**EDF Lab, Opus Aerospace, Groupe VTE...**

### TESTER LES SOLUTIONS dans des lieux d'expérimentation dans un cadre et un process organisé

Sur la base du projet d'entreprise, Essonne Développement propose de **tester** sa faisabilité en conditions réelles de marché en identifiant des lieux d'expérimentation et les intervenants à associer.

**Total, Dassault Systèmes, Petrarque...**

### ENGAGER LA PHASE DE PRODUCTION en Essonne via les ressources locales

Essonne Développement offre un accompagnement individuel afin d'aider l'entreprise à : **structurer** sa stratégie industrielle, **identifier** ses besoins productifs, **intégrer** un réseau d'acteurs dans une démarche de développement local.

**ThrustMe** (conception et fabrication de réservoirs à iode pour l'aérospatiale), **CosmyX 3D** (impression 3D)...

### IDENTIFIER rapidement une offre immobilière et/ou foncière pour l'entreprise

Essonne Développement est l'un des partenaires historiques des professionnels de l'immobilier d'entreprises (investisseurs, commercialisateurs, promoteurs). L'agence livre un service clé en main via son réseau.

**Groupe Dufour** (construction), **Nuances Couleurs** (achat/vente peinture et matériel)...

### ORIENTER vers les sources de financements possibles

Essonne Développement présente et promeut différents types d'aides (financements régionaux, nationaux ou par des acteurs locaux spécialisés : BPI, ADEME...).

### CHERCHER à attirer

Les Investissements Directs Étrangers (cartographie et monitoring des entreprises étrangères en Essonne, identification et prise de contacts avec les collectivités étrangères susceptibles de devenir des partenaires).



# #AMBITION 5

## NOURRIR L'INNOVATION ET RENFORCER LE MAILLAGE TERRITORIAL

### COMMENT ? ►► EN ANIMANT 4 MISSIONS-CLÉS :

#### 1 CONCOURIR







##### AUX ÉCOSYSTÈMES SECTORIELS ESSONNIENS

Dans un contexte de fortes mutations, l'Essonne compte un certain nombre de projets en capacité de jouer un rôle structurant pour le territoire.

##### 6 DOMAINES IDENTIFIÉS :

POUR EN SAVOIR +



-  BIOTHÉRAPIE-BIOPRODUCTION
-  OPTIQUE-PHONIQUE
-  AÉRONAUTIQUE
-  QUANTIQUE
-  IA
-  AGTECH-FOODTECH

#### 2 FAVORISER

##### LE MAINTIEN ET LE DÉVELOPPEMENT DES ENTREPRISES DE TOUTES TAILLES

- **Faciliter** l'accès aux ressources du territoire pour favoriser leur ancrage et leur développement,
- **Renforcer** les liens avec les grandes entreprises.



## INNOVATION : RESTER INFORMÉ !



#### NEWSLETTER STARTUPS

##### Actu trimestrielle des startups en Essonne

Focus sur les nouveaux acteurs, success stories, innovations et synergies locales et internationales.

# 3 415

ABONNÉS

## ▶▶▶ ESSONNE DÉVELOPPEMENT DYNAMISE L'INNOVATION, MAIS AUSSI L'IMPLANTATION/MAINTIEN DE SES ACTEURS MOTEURS EN ESSONNE !

### 3 ANIMER

#### LA VEILLE & LA PROSPECTIVE



- ▶▶▶ **Salons :**  
Global Industrie, Paris Saclay Spring, Big Tour...
- ▶▶▶ **Évènements à action multi-cibles :**  
Massy Connexion, Friches Franciliennes à l'IPR, ANCT Tour, Salon espace collectivités, Forum du CNER, Salon des Maires, SIMI...
- ▶▶▶ **Évènements à destination des entreprises :**  
Conférence Industrie, Inauguration de l'incubateur de L'Oréal, Rencontre de ACCIO, Inauguration de la nouvelle usine d'Yposkesi (voir photo), Convention d'affaires de Grand Paris Sud...



### 4 CONTRIBUER

#### À LA CROISSANCE ET À L'ANCRAGE DES STARTUPS

- ▶▶▶ **Poursuite du développement des relations** avec les acteurs spécialisés dans l'accompagnement des startups et des entreprises innovantes.



### GROUPES LINKEDIN



#### Un groupe dédié aux biotechnologies

Support de travail interactif pour nourrir l'action exploratoire de l'agence sur cette activité en Essonne.

**146**  
MEMBRES



### ÉTUDE SUR LES IDE

#### Étude sur les Investissements Directs Étrangers en Essonne

Représentation des origines géographiques et destinations sectorielles des IDE, synergies entre acteurs locaux et internationaux...



#### Les investissements directs étrangers (IDE) en Essonne

1<sup>er</sup> département français pour les emplois créés dans la R&D

Essonne DÉVELOPPEMENT

Document paru en

3

**ATTIRER  
& ANCRER**

**LES NOUVEAUX  
TALENTS !**

**#AMBITION 6**

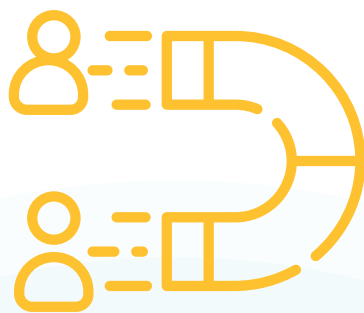
**Valoriser l'Essonne,  
son territoire et ses acteurs**

***Destination Essonne !***

- ▶▶ ENTREPRENDRE
- ▶▶ CONTRIBUER
- ▶▶ TRAVAILLER
- ▶▶ VIVRE



# NOTRE MISSION



**Nous agissons pour valoriser et renforcer la visibilité de l'Essonne et son attractivité** afin de :

- ▶▶▶ **METTRE EN VALEUR**  
LES ATOUTS STRATÉGIQUES DE NOTRE TERRITOIRE ET DE SES ACTEURS
- ▶▶▶ **CONVAINCRE**  
LES INVESTISSEURS, LES ENTREPRISES, LES HABITANTS, LES ÉTUDIANTS...  
À S'IMPLANTER OU À RESTER SUR LE DÉPARTEMENT.

## COMMENT



En lien avec tous les acteurs-clés locaux, l'agence a conçu une véritable **stratégie de marketing territorial**. Elle anime ou participe à des opérations et des outils de valorisation pour représenter l'Essonne, ses services, ses infrastructures et son cadre de vie (événements, guides, films de promotions, visites business/étudiants thématiques, partenariats écoles/entreprises)...

PRÈS DE

# 400

**EXEMPLAIRES DU GUIDE**

DIFFUSÉS AUPRÈS DE COMMUNES, AGGLOMÉRATIONS ET DÉCIDEURS LOCAUX

POINTS DE VENTE :



# #AMBITION 6

## VALORISER L'ESSONNE, SON TERRITOIRE ET SES ACTEURS

### ▶▶▶ BUSINESS

GRANDS COMPTES, PME, STARTUPS...

#### Rencontre d'entreprises à capitaux étrangers :

Yposkesi, Ayrton basée à Villebon-sur-Yvette, Vaisala entreprise finlandaise implantée à Saclay, UL Solutions entreprise américaine basée à Saint-Aubin, Amazon France entreprise américaine avec centre de distribution implanté à Brétigny-sur-Orge, Cobham située à Dourdan...

#### Accompagnement individuel :

Almae Technologies, ABB et Nokia, Amazon France, Cobham avec les universités locales et étudiants...



### ▶▶▶ TERRITOIRES

PARTENARIAT AVEC CHOOSE PARIS REGION

(pays cibles : États-Unis, Allemagne, Royaume-Uni, Canada...) :

- Participation de l'agence au salon International BIO Convention à Boston - juin 2023
- Organisation d'une mission au Canada (Montréal) pour rencontrer les acteurs du développement économique et du monde académique québécois - septembre 2023.



#### Mise en place d'une stratégie de mise en relation avec les IDE du territoire :

- Rendez-vous institutionnels avec les acteurs du développement économique des pays cibles
- Participation aux réunions du Plan Promotion régional
- Prospections Partenaires Franciliens organisées par Choose Paris Region
- Membre de l'AMCHAM (American Chamber of Commerce in France).



CEN  
TECH

AÉRO  
MONTREAL

VIVRE EN ESSONNE, C'EST ÊTRE AU CŒUR

## LES POINTS FORTS DE L'ESSONNE



**1<sup>ER</sup>**  
DÉPARTEMENT FRANÇAIS  
POUR LES EMPLOIS CRÉÉS  
DANS LA R&D



**25%**  
DU TERRITOIRE  
OCCUPÉ PAR DES  
MILIEUX NATURELS



**71 685**

ÉTABLISSEMENTS  
SUR LE TERRITOIRE



**50 104**

ÉTUDIANTS  
SUR LE DÉPARTEMENT

Source : RCS 2022



## ▶▶▶ ÉTUDIANTS

STAGES, MOBILITÉS, RECRUTEMENT...



### Partenariat avec le MIT :

Proposition de stages en Essonne aux étudiants du MIT

### Prises de contact en vue de partenariats :

University McGill, Université Laval, Polytechnique Montréal, Université du Québec à Trois-Rivières.



### Création de 2 parcours découvertes étudiants :

chez EDF Lab & Opus Aerospace

### Interventions d'Essonne Développement

pour présenter les opportunités professionnelles de l'Essonne : ENSIIE, Université d'Évry Paris Saclay.



## LES ACTIONS DÉPLOYÉES PAR

**essonne**  
DEVELOPPEMENT

**POUR ATTIRER  
& ANCRER  
LES ACTEURS  
DE DEMAIN !**



## ▶▶▶ TOURISME

AFFAIRES, LOISIRS...

**Essonne**  
Tourisme

### Renforcer le tourisme d'affaires aux côtés d'Essonne Tourisme :

recensement de sites touristiques vacants au sein des communes, promotion de biens immobiliers vacants pour développer des lieux d'hébergement touristiques d'affaires...

**5 PORTEURS DE PROJETS TOURISTIQUES**  
SUIVIS EN 2023 #ChooseParisRegion



## ▶▶▶ HABITANTS

INSTALLATION, TRAVAIL...

### Recherche de partenariats avec des entreprises de mobilités/relocalisation :

afin de mieux accompagner les entreprises et leurs salariés dans leur installation en Essonne...



**D'UNE HISTOIRE DE DÉCOUVERTES ET D'OPPORTUNITÉS !**

# ILS NOUS FONT CONFIANCE

NOS ADHÉRENTS ◀◀◀  
 ▶▶▶ AU CŒUR  
 DE NOTRE ÉCOSYSTÈME  
 DE PARTENAIRES  
 QUI SE DÉVELOPPE !



LES PETITS COMME  
 LES GRANDS PROJETS  
 PUISENT DANS LA FORCE  
 DU COLLECTIF POUR  
 SE RÉVÉLER !

**82**  
 ADHÉRENTS  
 EN 2023

Réseau  
*Initiative*  
 ESSONNE



JLL



LES SERRES DE BEAUREVILLE

cpme91  
 ESSONNE

CUSHMAN &  
 WAKEFIELD

DL  
 Real Estate

ECLAIRION

linkcity

EDF  
 Innovation Lab



SAREAS  
 Aménagement | Promotion | Investissement

SATT  
 PARIS-SACLAY  
 L'innovation en confiance

MASSY  
 Ma Ville Avance

SEM  
 genopole

GSE  
 GLOBAL  
 SOLUTIONS  
 & ENGINEERING

CONSTRUIRE  
 BUREAU D'ETUDES

Institut Mines-Télécom  
 Business School



COSMYX

Arthur  
 Loyd



Ville d'Athis-Mons





recci

GSA immobilier

CHOOSE PARIS REGION

GENOPOLE

REC

COEUR d'ESSONNE AGGLOMERATION

Chambre des Métiers et de l'Artisanat ILE-DE-FRANCE

ga SMART BUILDING

Renault Group

AGILYS

CHAMBRE D'AGRICULTURE DE REGION ILE-DE-FRANCE

Fontenay-le-Vicomte

Paris Sud aménagement

AIRTHIUM energy storage

APPÉTOQUE

PARIS AÉROPORT

ESSONNE

FFB ESSONNE

WATTPARK

ESSONNE DEVELOPPEMENT DEPUIS + DE 30 ANS

ENSEMBLE : OUVRONS LA VOIE À TOUTES LES AMBITIONS !

Faculté des Métiers ESSONNE Centre de Formation

Palais des Congrès Paris Saclay

vte GROUPE Expert en transition énergétique

Communauté de Communes du PAYS de LIMOURS

LUDISPORTS

origins earth

FACTORIS Localux d'activités

Vivolcab

CCI ESSONNE

Entre Juine et Renarde

ex9

orange

VISIÈRE SOLIDAIRE

RIS-ORANGIS

cccdh Communauté de Communes Jourdannais en Hurepoix

Euroflux GLÉAN CONCEPT

OPUS AEROSPACE

VALOR REAL ESTATE PARTNERS

VAL D'YERRES VAL DE SEINE COMMUNAUTÉ D'AGGLOMERATION

C2V Communauté de Communes des 2 Vallées

ENALEES Le Nouvel Art du diagnostic

ensiie Paris (17<sup>e</sup> Cantonnement)

epf ILE-DE-FRANCE

Essonne Tourisme

ONEGEST GESTION & SOLUTIONS D'IMMOBILIERES

suez

Mouvement des Entreprises de France Essonne

Ville de MONTGERON

MORANGIS

spirit

MICRONIQUE

Semardel

# NOUS REJOINDRE

▶▶▶ VOUS SOUHAITEZ REJOINDRE  
UN ÉCOSYSTÈME IMPACTANT ?

**BÉNÉFICIER**  
DE NOTRE EXPERTISE &  
DE NOTRE ACCOMPAGNEMENT  
POUR **DÉVELOPPER**  
VOS PROJETS ?

**C'EST  
PAR ICI !**



## BONNES RAISONS

▶▶▶ 5

▶▶▶ 1

**ÊTRE**  
**ACTEUR DU**  
**DÉVELOPPEMENT**  
**DE L'ATTRACTIVITÉ**  
**& DU RAYONNEMENT**  
**DE L'ESSONNE**  
LOCALEMENT  
ET À L'ÉCHELLE  
INTERNATIONALE

▶▶▶ 2

**ACCÉDER**  
**À NOTRE OFFRE**  
**DE SERVICES, NOTRE**  
**ÉQUIPE D'EXPERTS**  
**ET À L'ENSEMBLE**  
**DE NOS ANALYSES**  
(ACTUALITÉS, POINTS MARCHÉ,  
ÉTUDES, PROSPECTIVES...)  
AU SERVICE DES ADHÉRENTS

**DÉCOUVREZ  
L'AGENCE,  
SES ÉQUIPES  
ET SERVICES :**



## D'ADHÉRER À ESSONNE DÉVELOPPEMENT :

▶▶ 3

### **PARTICIPER**

**AUX RENDEZ-VOUS  
ORGANISÉS  
PAR ESSONNE  
DÉVELOPPEMENT  
DANS SON RÉSEAU :**

NETWORKING, INSTANCES  
DE CONCERTATION,  
CONFÉRENCES ET ATELIERS...

▶▶ 4

### **DEVENIR**

**ACTEUR DE L'AGENCE**

ET CONTRIBUER  
À SON ÉVOLUTION  
EN PARTICIPANT AUX  
ASSEMBLÉES GÉNÉRALES,  
ET AUX ÉVÈNEMENTS  
ORGANISÉS AU SEIN  
DE NOTRE ÉCOSYSTÈME

▶▶ 5

### **RE JOINDRE**

**NOTRE ÉQUIPE**

EN TANT QUE MEMBRE  
DU BUREAU OU  
ADMINISTRATEUR,  
ET PARTAGER EN RETOUR  
VOTRE PROPRE EXPERTISE !

**essonne**  
DEVELOPPEMENT  
DEPUIS + DE 30 ANS

# ACCÉLÉRATEUR D'ATTRACTIVITÉ

**ENSEMBLE,**  
OUVRONS LA VOIE  
À TOUTES LES AMBITIONS 

**LANCEZ-VOUS !**

[www.essonne-developpement.com](http://www.essonne-developpement.com)



06 71 93 36 74



[contact@essonne-dev.com](mailto:contact@essonne-dev.com)



56 boulevard des Coquibus 91000 ÉVRY-COURCOURNNES

AVEC LE SOUTIEN DE

**Essonne**  
TERRE D'AVENIRS

**Région**  
**île de France**