

UN ACCÉLÉRATEUR TERRITORIAL DE PROXIMITÉ



BILAN 2022



essonne
DEVELOPPEMENT
ACCÉLÉRATEUR TERRITORIAL

SOMMAIRE

QUI SOMMES-NOUS ? NOS CIBLES

P4

1- RENFORCER L'ATTRACTIVITÉ
DU TERRITOIRE EN FAVEUR DES
INTERCOMMUNALITÉS ET DES
COMMUNES

P6

2- RENFORCER LA COMPÉTITIVITÉ
DES ENTREPRISES

P14

3- PROMOUVOIR L'ESSONNE ET
ATTIRER DES NOUVEAUX TALENTS

P20

NOS ADHÉRENTS

P24



CONTEXTE

Sous l'effet de la mondialisation et du développement de l'économie, la concurrence entre les métropoles tend à s'intensifier.

Chaque territoire cherche à maintenir et à développer ses activités économiques, stratégiques, à capter des opportunités d'investissement public ou privé et à attirer la venue de personnes à haut potentiel en vue d'assurer le développement économique et la création d'emplois.

L'Essonne est totalement partie prenante de ce contexte métropolitain puisqu'elle est incluse dans une région à fort rayonnement économique, technologique et touristique.

Face à cette situation concurrentielle, **Essonne Développement met en avant les atouts et projets territoriaux discriminants de l'Essonne afin de renforcer son attractivité au niveau local, régional et à l'échelle internationale.**



QUI SOMMES NOUS ?



30
ANS D'EXISTENCE
ET D'EXPERTISES



Trente ans déjà qu'**Essonne Développement**, soutenue majoritairement par le Conseil départemental de l'Essonne et la Région Île-de-France, agit quotidiennement en faveur du développement économique, de l'emploi et de l'attractivité sur l'ensemble du département.

Constituée d'une équipe d'experts dotée de compétences en matière de développement local, d'ingénierie de projets, d'accompagnement de projets d'entreprises, d'animation territoriale, l'agence est l'outil « **accélérateur territorial** » des acteurs et des décideurs locaux. Grâce à son ancrage territorial et à sa fine connaissance du tissu économique local, son expertise est reconnue par l'ensemble de ses partenaires et adhérents.

Au fil des années, face aux nouveaux enjeux et au maintien de la compétitivité territoriale, l'agence a su évoluer en s'interrogeant, en analysant et en mettant en œuvre des actions concrètes au service de l'Essonne.



4354
ABONNÉS SUR NOS
RÉSEAUX SOCIAUX



20
NOUVEAUX
ADHÉRENTS



1869
MEMBRES RÉSEAUX
PARTENAIRES



47
ENTREPRISES
ACCOMPAGNÉES



9
EPCI
ACCOMPAGNÉS

200
STARTUPS ESSONNIENNES
RÉFÉRENCÉES



51
TIERS-LIEUX
RECENSÉS



20
STARTUPS STRATÉGIQUES
SUIVIES



48
PARTICIPATIONS
AUX ÉVÈNEMENTS



250
CONTACTS
QUALIFIÉS



23
RETOMBÉES PRESSE
(RADIO, JOURNAUX, TÉLÉ)

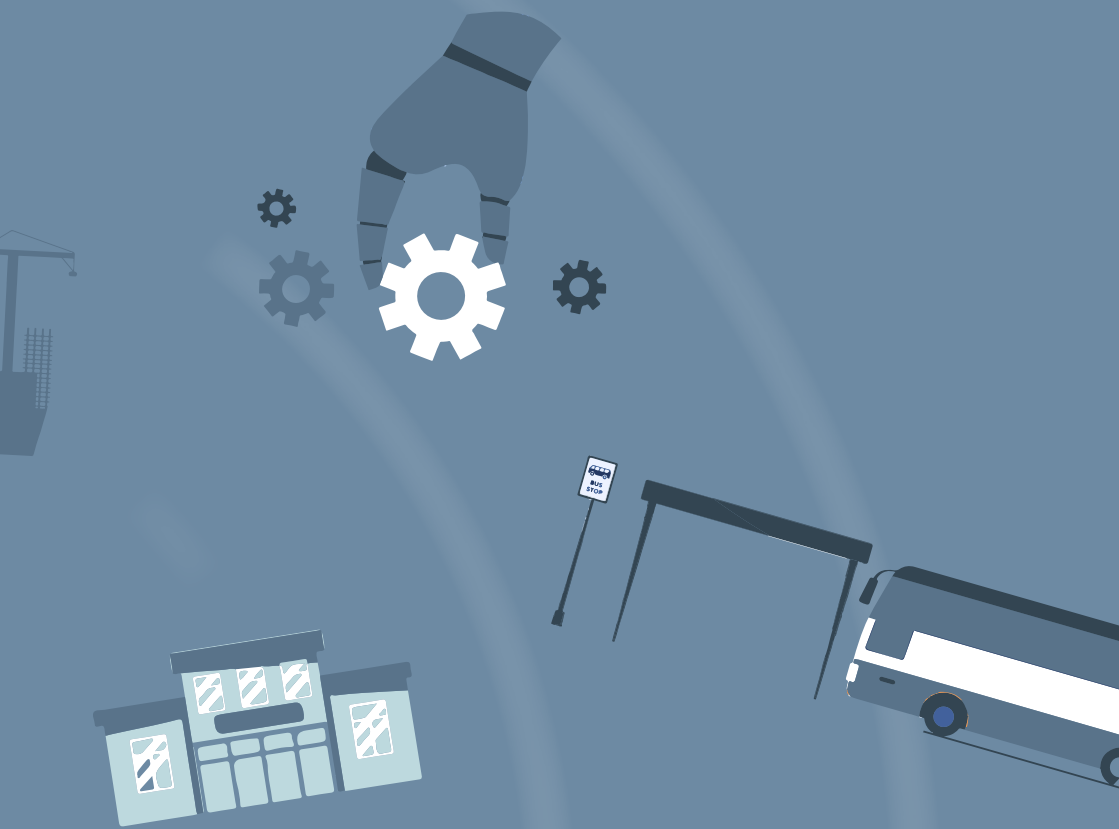
NOS CIBLES

TERRITOIRES/EPCI
ENTREPRISES
SALARIÉS
ÉTUDIANTS
COMMUNES
TOURISTES D'AFFAIRES

1

RENFORCER L'ATTRACTIVITÉ DU TERRITOIRE EN FAVEUR DES INTERCOMMUNALITÉS ET DES COMMUNES





Essonne Développement a orienté son intervention vers l'accompagnement des territoires et des communes essonniennes afin de :

- **favoriser** le développement de l'emploi,
- **contribuer** à la cohésion territoriale départementale,
- **agir** pour l'animation territoriale de proximité,
- **participer** à l'inscription de l'Essonne dans le développement économique de la Région Île-de-France.

Pour atteindre ces objectifs, l'agence a développé des outils spécifiques : newsletters d'informations économiques, cartographies, conférences, salons professionnels, missions de prospection et animation de réseaux d'acteurs territoriaux.

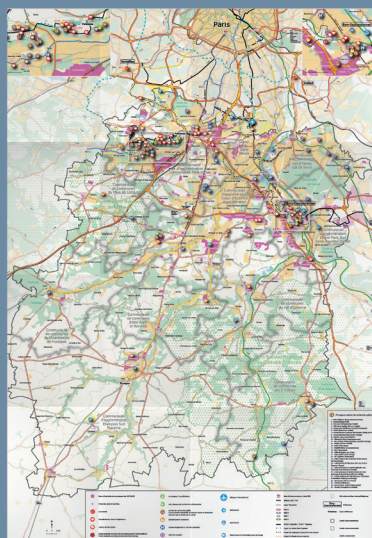
VOUS PARTAGER NOTRE EXPERTISE ET DIFFUSER NOTRE SAVOIR POUR UNE MEILLEURE CONNAISSANCE DU TISSU ÉCONOMIQUE ESSONNIEN



FIL D'INFO

Vous n'avez pas le temps de vous informer?

Cette newsletter hebdomadaire vous livre un concentré d'actualités économiques, d'aides aux financements liées à votre écosystème et donne aussi une visibilité à vos actions.



RÉALISATION D'UNE CARTE ÉCONOMIQUE EN PARTENARIAT AVEC LA CCI ESSONNE

Un outil phare de marketing territorial et d'intelligence économique permettant la valorisation du potentiel territorial et son attractivité.



2000
ABONNÉS



46
ÉDITIONS



PRODUCTION D'UNE NOTE DE CONJONCTURE IMMOBILIÈRE SEMESTRIELLE

Cette production s'inscrit dans la continuité de notre mission qui consiste à diffuser la connaissance du terrain d'une part, et à s'interroger sur la place de l'Essonne en Île-de-France en matière d'immobilier d'entreprises.

Elle vise également à vous informer sur les tendances des marchés et des dynamiques infra-territoriales en mouvement.

Chacune de nos parutions met à l'honneur un projet immobilier spécifique au département.

RÉALISATION D'UNE ÉTUDE CONSACRÉE AUX AVANTAGES CONCURRENTIELS INDUSTRIELS EN ESSONNE







Cette étude vise à apporter des éléments d'aide à la décision en vue de soutenir le maintien, le développement et l'implantation d'activités industrielles sur le territoire.

L'ensemble des données collectées auprès des acteurs clés de l'industrie ont permis de définir pour chacun des domaines d'activités la nature du positionnement du territoire.

Ceci a permis de caractériser la situation actuelle et de donner un objectif réaliste aux actions envisagées.



6 DOMAINES IDENTIFIÉS

-  Biothérapie
-  Optique
-  Aéronautique
-  Quantique
-  IA
-  Agtech

En savoir +



+ de 50
AUDITIONS
RÉALISÉES



#AMBITION 2

VOUS ACCOMPAGNER DANS VOS STRATÉGIES LOCALES EN LIEN AVEC LA POLITIQUE DÉPARTEMENTALE ET RÉGIONALE

EN CONTRIBUANT À LA REVITALISATION DES BASSINS D'EMPLOIS ÉTAT-RÉGION EN ESSONNE



OBJECTIF

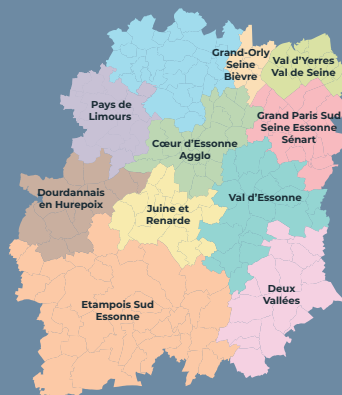
Être un relais pertinent et performant de la territorialisation de la stratégie régionale et du soutien à la structuration des bassins.

4 BASSINS D'EMPLOIS, DONT 3 INTERDÉPARTEMENTAUX
ACTÉS PAR LA RÉGION ÎLE-DE-FRANCE

EN APPORTANT NOTRE EXPERTISE EN INGÉNIERIE POUR FACILITER LA RÉUSSITE DE VOS PROJETS

9 EPCI accompagnés dans leurs différentes problématiques :

Étude stratégique de développement économique, identification d'entreprises pour développer des implantations, recherche d'investisseurs participation à l'élaboration de stratégies marketing.



Athis-Mons

Saclas



Saint-Hilaire

Montgeron



Corbreuse

10 communes accompagnées :

- Ingénierie de projets
- Stratégie immobilière
- Promotion de leurs sites vacants auprès d'investisseurs et mise relation avec des porteurs de projets.

EN VOUS ACCOMPAGNANT DANS VOS PROJETS DE DÉVELOPPEMENT DES TIERS-LIEUX ET DES ESPACES DE COWORKING



OBJECTIF

Renforcer l'attractivité des territoires urbains, périurbains et ruraux, participer aux enjeux économiques d'aménagement du territoire et de dynamique territoriale, s'impliquer dans les enjeux de valorisation des projets immobiliers, de qualité de vie, de mobilité et développement durable.



#AMBITION 2

VOUS ACCOMPAGNER DANS VOS STRATÉGIES LOCALES EN LIEN AVEC LA POLITIQUE DÉPARTEMENTALE ET RÉGIONALE

EN VOUS PERMETTANT D'ACCÉDER À UN RÉSEAU D'ACTEURS CLÉS ISSUS DU SECTEUR ÉCONOMIQUE, INSTITUTIONNEL, DE L'IMMOBILIER ET DE L'INNOVATION POUR LE DÉVELOPPEMENT DE VOS PROJETS



Espace d'échanges entre les acteurs territoriaux, professionnels de l'immobilier, investisseurs, promoteurs et commercialisateurs.

IMMO' Réseau à Brétigny-sur-Orge
Avril 2022

Participation aux salons et événements en lien avec nos écosystèmes :



OBJECTIF

Créer des nouveaux contacts, accroître et diversifier notre réseau, faire connaître nos actions et promouvoir notre département au-delà du territoire francilien.



52

PARTICIPATIONS

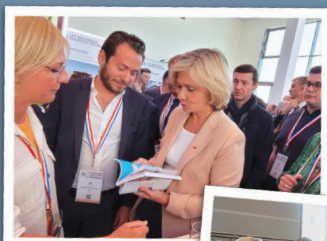


+de 200

NOUVEAUX PROSPECTS

Organisation d'événements de networking en faveur de nos partenaires et adhérents :

Salon de «l'Union des
Maires de l'Essonne (UME)»
Mai 2022



40 partenaires
conviés sur l'espace Essonne
Développement au Meeting
Aérien de Cerny / Ferté Alais
Juin 2022



Salon des maires (AMIF)
Juin 2022

2

RENFORCER LA COMPÉTITIVITÉ EN FAVEUR DES ENTREPRISES



L'Agence agit pour le développement des entreprises en soutenant la création et le maintien d'emplois aux cotés de ses partenaires locaux.

Elle vous apporte des conseils personnalisés et vous accompagne dans vos projets de développement ou dans vos intentions d'implantation.

Cet accompagnement prend différentes formes : mise en réseau, recherche de solutions immobilières, foncières, de financements ou d'aide aux recrutements.

À travers ses actions, l'agence contribue au dynamisme de l'économie et de l'emploi.



BÉNÉFICIEZ DE LEVIERS D'ACTION POUR ACCÉLÉRER VOTRE DÉVELOPPEMENT

EN VOUS ACCOMPAGNANT DANS VOS PROJETS D'IMPLANTATION

2022 a été une année qui compte !

Essonne Développement est l'un des partenaires historiques des professionnels de l'immobilier d'entreprises (investisseurs, commercialisateurs, promoteurs). De par l'étendue de son réseau acquis depuis 30 ans, l'agence vous livre un service clé en mains pour vous apporter une solution immobilière rapide.

20
PROJETS
IMPLANTÉS



132
PROJETS
TRAITÉS



473
EMPLOIS
MAINTENUS



73
EMPLOIS
CRÉÉS



En savoir +

EN VOUS PERMETTANT DE PERFORMER ET D'ACCÉLÉRER VOTRE PARCOURS DE CROISSANCE GRÂCE AU CONTINUUM CONSTITUÉ DE 5 BRIQUES DÉVELOPPÉES DANS NOTRE OFFRE « ACCELERATEUR TERRITORIAL » :



MATURATION



EXPÉRIMENTATION



INDUSTRIE



IMPLANTATION



FINANCEMENT

47 entreprises ont bénéficié du soutien d'Essonne Développement :

Issues de divers secteurs d'activité nécessitant d'un besoin spécifique. Selon les nécessités de l'entreprise, nous adaptons une ou plusieurs briques à votre projet.

L'agence a accompagné « APPÉTOQUE », entreprise adhérente, sur le volet Expérimentation :



*Une dégustation
auprès d'une centaine
de seniors*

APPÉTOQUE a développé une gamme d'aliments innovants « POfiné » destinée aux seniors afin de réduire leur dénutrition, diversifier leur alimentation et répondre à leurs besoins physiologiques spécifiques.

Pour lui permettre de tester son produit auprès des utilisateurs cibles, Essonne Développement est intervenue et l'a accompagnée dans sa démarche, en lui trouvant des lieux d'expérimentation idoines tels que des EPHAD ou maisons de retraites.

VOUS METTRE EN RELATION AVEC LES ACTEURS TERRITORIAUX DE L'INNOVATION ET FAVORISER L'EFFET D'ENTRAÎNEMENT SUR LE TISSU LOCAL

L'AGENCE A ENTAMÉ DEPUIS 2021 UNE COLLABORATION AVEC LE
CENTRE DES MÉTIERS & QUALIFICATIONS AÉRONAUTIQUE ET SPATIAL

Notre collaboration a pour vocation de vous apporter des éléments d'informations et d'orientations au développement de vos projets à caractère industriel. Cette démarche tend à vous mettre en relation avec des partenaires industriels auxquels vous n'avez pas accès et vous accompagne dans vos recherches de financement.



**10 ENTREPRISES
ACCOMPAGNÉES
EN FAVEUR DE LEUR
DÉVELOPPEMENT INDUSTRIEL**

- REC ELECTRONIQUE
- PULLSCALE
- ENALEES
- FAURE ENGINEERING
- TECH SYSTÈMES
- ALMAE TECHNOLOGIES
- BATISENS
- COSMYS 3D
- AIRTHIUM
- CARMOOV ENERGY



UNE ACTION ILLUSTRANTE : ORGANISATION D'UNE RENCONTRE INDIVIDUELLE AVEC L'INCUBATEUR CANADIEN « CENTECH » ET LA START UP « 3 DVERSE » AVEC LES ACTEURS CLÉS DE L'INNOVATION EN ESSONNE PENDANT UNE SEMAINE

10 acteurs rencontrés :

TEDx Paris-Saclay, SATT Paris-Saclay, Incuballiance, French Tech Paris-Saclay, Genopole, CEA, Servier, Polytechnique, Spin-Ion Technologies, CentraleSupélec, PSHA et Quandela



Revivez cette
rencontre inédite



Organisation d'un parcours découverte en faveur de l'incubateur québécois Centech et de la startup 3DVerse en partenariat avec TEDx Paris-Saclay

PUBLICATION D'UNE NEWSLETTER CHAQUE TRIMESTRE DÉDIÉE À L'ACTUALITÉ DES START-UP EN ESSONNE

- Donner de la visibilité
- Promouvoir la croissance
- Annoncer les lauréats
- Présenter les nouveaux arrivants
- Mettre en avant les innovations

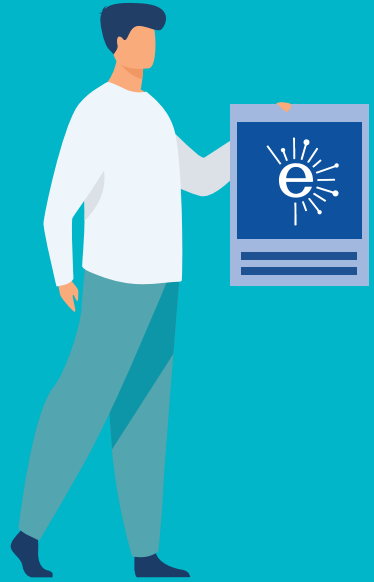


300
ABONNÉS



3

PROMOUVOIR L'ESSONNE ET ATTIRER DE NOUVEAUX TALENTS



L'action menée par Essonne Développement est riche et diversifiée, comme vous pouvez le constater à la lecture de ces différentes parties segmentées en 3 grands enjeux.

Cette dernière partie illustre le travail qu'a mené l'agence au cours de cette dernière année afin de valoriser et de renforcer la visibilité de son territoire.

Cette action relève d'un travail de terrain et de marketing territorial, démarche indispensable, pour promouvoir les territoires et leurs stratégies de développement.

Notre ambition est de mettre en valeur leur positionnement, leurs atouts afin de convaincre les investisseurs, les entreprises, les habitants, les étudiants... à s'implanter ou à rester ancré sur le département.

C'est pourquoi, l'agence a mis en œuvre des opérations et des outils de valorisation pour représenter l'Essonne, ses services, ses infrastructures et son cadre de vie.



DÉCOUVREZ L'ESSONNE SOUS SES MULTIPLES FACETTES ÉCONOMIQUES ET TOURISTIQUES

L'AGENCE A INITIÉ UNE DÉMARCHE INÉDITE À TRAVERS LA RÉALISATION DU GUIDE « S'INSTALLER EN ESSONNE » UNE 1^{ÈRE} EN ÎLE-DE-FRANCE



OBJECTIF

Mettre en avant les atouts et les potentiels du territoire sous ses différents aspects auprès d'un public hétéroclite qui reflète la diversité et la richesse de l'Essonne : chefs d'entreprises, salariés, habitants, visiteurs, collectivités et commerces.

194 communes ont bénéficié de notre guide pour promouvoir leur territoire auprès de leurs nouveaux administrés



Retrouvez le guide dans les points de vente



L'AGENCE PARTICIPE, DANS LE CADRE DE SES MISSIONS, AU DÉVELOPPEMENT DE LA STRATÉGIE D'ATTRACTIVITÉ TERRITORIALE.

Dans cette optique, elle a lancé une étude qui vise à évaluer les forces et les faiblesses du territoire afin de dégager des pistes d'actions concrètes et visibles pour favoriser son rayonnement endogène et exogène.



OBJECTIF

Contribuer au développement de la notoriété du département et créer de la croissance.

10

ENTRETIENS STRATÉGIQUES

tenus auprès des décideurs institutionnels essonnien



30

ENTRETIENS

tenus auprès de plusieurs profils cible (habitants, associations, réseaux d'entreprises, salariés, étudiants, entreprises, investisseurs, promoteurs)



Table ronde sur l'étude Attractivité organisée par le cabinet « Bastille » auprès d'acteurs économiques et locaux
Novembre 2022

ILS NOUS FONT CONFIANCE



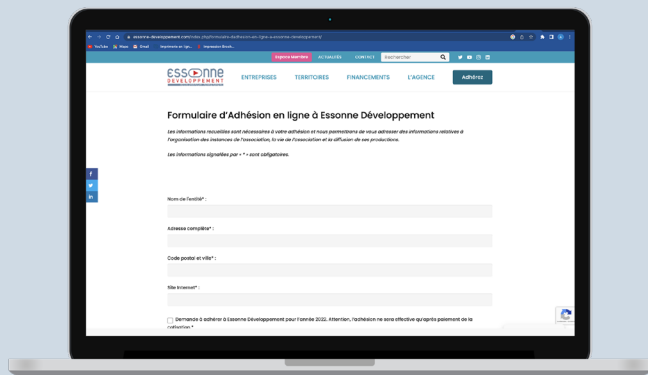
70 ADHÉRENTS NOUS ONT REJOINTS



GRAND
ORLY
SEINE
SAINT-DENIS
VAL-DE-SEINE



VOUS AUSSI, DEVEZ ADHÉRENT D'ESSONNE DÉVELOPPEMENT



www.essonne-developpement.com

Rejoignez-nous



ET ACCÉDEZ À UN PANEL DE DOCUMENTS POUR VOUS INFORMER



ÉLUS LOCAUX, CHEF D'ENTREPRISES, PARTENAIRES DE L'EMPLOI, DE LA FORMATION ET DU DÉVELOPPEMENT ÉCONOMIQUE, ESSONNE DÉVELOPPEMENT MET À VOTRE DISPOSITION UNE ÉQUIPE AGILE DE FEMMES ET D'HOMMES, EXPÉRIMENTÉE ET DISPONIBLE POUR FAIRE GRANDIR VOS PROJETS.

5 BONNES RAISONS D'ADHÉRER À ESSONNE DÉVELOPPEMENT :



Accéder à notre offre de services, notre expertise et l'ensemble de nos travaux et publications (actualités, points marché, études, prospectives)



Prendre part aux instances de concertation et d'animation ainsi qu'aux opérations de relations publiques organisées par Essonne Développement



Être acteur du développement et du rayonnement de l'Essonne



Devenir acteur de l'agence et contribuer à son évolution en participant aux assemblées générales



Candidater aux fonctions d'administrateur de l'association

ACCÉDEZ À NOTRE PLAQUETTE POUR EN SAVOIR +



Entrepreneurs,
nous appuyons le
développement
économique de
l'Essonne



Exigeants,
nous mettons notre
expertise au service
de la qualité



Engagés,
nous recherchons des
solutions durables
et innovantes



Ensemble,
nous construisons
l'avenir des
générations futures



Avec le soutien de :



Essonne Développement



Essonne Développement



EssonneDev

06 71 93 36 74
contact@essonne-dev.com

56 boulevard de Coquibus
91 000 Evry-Coucouronnes

Conception-Réalisation :
Communikey / Essonne Développement
Crédits photos :
Essonne Développement

www.essonne-developpement.com

